

Sand Impressions

Abdrücke in Sand, liebevolle Erinnerungen an die Baby- und Kinderzeit !

Inhalt: Doppelter Holzbilderrahmen, Deco-Sand eingefärbt, Sandkleber, Rührholz

Empreintes dans le sable, adorables souvenirs de l'enfance !

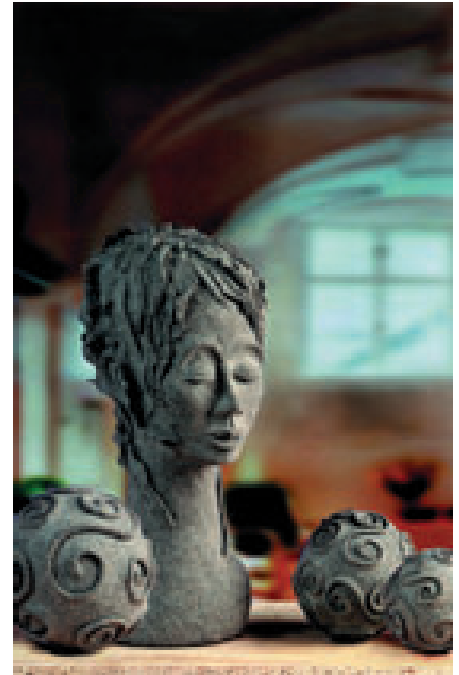
Contenu: Double cadre en bois, sable coloré et colle, spatule en bois

Impressions in sand, lovely keepsakes of childhood!

Content: Double frame, coloured sand and glue, wooden spatula

6.8070.430

(2)



Handplast

Gebrauchsfertige, sehr weiche und exakte Abdruckmasse, lufthärtend. Besonders geeignet für Hand- und Fußabdrücke.

Pâte d'impression très molle et exacte, prête à l'emploi, sèche à l'air. Particulièrement adaptée pour faire des empreintes de mains et pieds.

Very soft and exact impression material, can be used straight from the packet, air-drying. Specially suitable for hand and foot imprints.

6.8070.415

500 g (6)

Flyer 50 Stk/pcs

Modellieren
Le modelage / Modelling



6.9903.05 deutsch

6.9903.14 italiano

6.9903.15 français



Keramistone

Keramistone ist eine gesteinsähnliche, gebrauchsfertige und lufthärtende Modelliermasse. Die gestalteten Objekte zeigen eine hochwertige Granitstruktur geeignet zum Modellieren, Ummanteln und Dekorieren.

Keramistone est une pâte à modeler avec une surface identique à une roche, elle est prête à l'emploi et sèche à l'air. Les objets réalisés ont une structure de granit. Utilisation: pour modeler, décorer ou envelopper.

Keramistone is an air-drying modeling clay similar to stone, it is ready to use. The made items show a granit structure. Suitable for modelling, wrapping or decorating.

6.8070.340 400 g (6)

% M 12

6.8070.380 800 g (6)

% M 12



Keramiplast

Keramiplast ist eine auf natürlicher Basis hergestellte, gebrauchsfertige Modelliermasse mit tonartigen Eigenschaften. Keramiplast ist sehr geschmeidig, hat eine hohe Standfestigkeit und ist kinderleicht zu verarbeiten. Die an der Luft gehärteten Modelle können durch Feilen oder Schleifen weiterbearbeitet und bemalt werden. Mit Lack versiegelt entsteht eine keramikartige Oberfläche.

Keramiplast est un matériau de modelage à base de produits naturels, prêt à l'emploi et dont les qualités sont similaires à celles de l'argile de poterie. Le Keramiplast est très malléable, il est d'une grande stabilité et extrêmement facile à travailler. Les modèles durcis à l'air peuvent être travaillés à la lime ou poncés et peints. En les vernissant vous obtiendrez une surface à effet céramique.

Keramiplast is a modelling compound produced on a natural basis with clay-like properties and can be used straight from the packet. Keramiplast is extremely pliable, very easy to use and has a high stability. The air dried models can be mechanically treated and painted. If you use lacquer you can obtain a ceramic like surface.

| | | | | | | |
|-------------------|--------|------|------------|-------------|------------|--------|
| 6.8070.101 | 500 g | (12) | weiss | blanc | white | ☺ M 24 |
| 6.8070.137 | 500 g | (12) | terracotta | terre cuite | terracotta | ☺ M 24 |
| 6.8070.201 | 1000 g | (6) | weiss | blanc | white | ☺ M 12 |
| 6.8070.237 | 1000 g | (6) | terracotta | terre cuite | terracotta | ☺ M 12 |
| 6.8070.301 | 2500g | (4) | weiss | blanc | white | ☺ M 8 |
| 6.8070.337 | 2500g | (4) | terracotta | terre cuite | terracotta | ☺ M 8 |



Soft-Ton

Soft-Ton ist ein natürlicher, speziell weicher und geschmeidiger Ton. Hervorragend für Kinder geeignet. Härtet an der Luft und wird extrem fest. Fertige Modelle können individuell bemalt werden. Soft-Ton ist auch für den Brennofen geeignet (1040 °C).

Soft-Ton est une argile naturelle extrêmement souple et malléable. Spécialement adaptée pour les enfants. Soft-Ton sèche à l'air et devient extrêmement solide. Les modèles finis peuvent être peints et décorés. Soft-Ton peut également être cuit dans le four à céramique (1040 °C).

Soft-Ton is a natural clay specially soft and pliable. Specially adapted for children. It can be air dried and becomes extremely solid. The finished models can be painted and decorated. Soft-Ton can also be fired in the kiln (1040 °C).

| | | | | |
|-------------------|------|--------|---------------------------------------|--------|
| 6.8075.101 | (12) | 500 g | weiss / blanc / white | ☺ M 24 |
| 6.8075.137 | (12) | 500 g | terracotta / terre cuite / terracotta | ☺ M 24 |
| 6.8075.201 | (6) | 1000 g | weiss / blanc / white | ☺ M 12 |
| 6.8075.237 | (6) | 1000 g | terracotta / terre cuite / terracotta | ☺ M 12 |
| 6.8075.301 | (4) | 2500 g | weiss / blanc / white | ☺ M 8 |
| 6.8075.337 | (4) | 2500 g | terracotta / terre cuite / terracotta | ☺ M 8 |



Keramiton

Keramiton ist eine auf natürlicher Basis hergestellte, gebrauchsfertige Modelliermasse mit tonartigen Eigenschaften. Keramiton bietet einige Vorzüge gegenüber üblichem Ton, wie gleichbleibende Qualität, geringer Schwund und Geruchlosigkeit beim Brennen. Keramiton härtet an der Luft und kann auch im Backofen bei 150°C gebrannt werden. Die ausgehärteten Modelle können durch Feilen oder Schleifen nachbearbeitet und bemalt werden. Mit Lack versiegelt entsteht eine keramikartige Oberfläche.

Keramiton est un matériau de modelage à base de produits naturels, prêt à l'emploi et dont les qualités sont similaires à celles de l'argile de poterie. Il offre des atouts supplémentaires par rapport à l'argile ordinaire, sa structure est homogène et très souple, il se rétracte très faiblement et est inodore à la cuisson. Le Keramiton sèche à l'air et peut aussi être cuit au four à 150°C. Les objets terminés peuvent être travaillés à la lime ou poncés et peints. En les vernissant vous obtiendrez une surface à effet céramique.

Keramiton is a modelling compound produced on a natural basis with clay-like properties and can be used straight from the packet. Keramiton has a few advantages over ordinary clay, it is consistent and of highly pliable quality, there is low shrinkage and with no smell when fired. Keramiton can be air dried or fired in an oven up to 150°C. The finished models can be mechanically treated and painted. If you use lacquer you can obtain a ceramic like surface.

| | | | | | | |
|-------------------|-------|-----|------------|-------------|------------|---------|
| 6.1780.702 | 1000g | (6) | weiss | blanc | white | ☺ AS 12 |
| 6.1780.707 | 1000g | (6) | terracotta | terre cuite | terracotta | ☺ AS 12 |



Keramilight

Keramilight ist eine ultra leichte Modelliermasse. Sie lässt sich angenehm kneten und härtet an der Luft. Ausgehärtet ist Keramilight extrem leicht und hart, die fertigen Modelle können geschliffen, gebohrt und bemalt werden. Keramilight eignet sich besonders gut für das Herstellen filigraner Teile wie Blumen und Mobiles sowie für die 3D-Technik bei der Serviettentechnik.

Keramilight est une masse à modeler ultra légère. Elle est très malléable et durcit à l'air. Une fois durci Keramilight est extrêmement léger et dur, les modèles finis peuvent être limés, percés et peints. Keramilight est particulièrement adapté pour la fabrication de pièces filiformes tels que des fleurs ou des mobiles et aussi la technique des serviettes en 3D.

Keramilight is an ultra-light modelling compound. It is easy to knead and air drying. Once dried, Keramilight is extremely light and hard, the finished models can be polished, drilled and painted. Keramilight is particularly suitable to make filigree subjects such as flowers or mobiles and also the napkin technique in 3D.

| | | | | | |
|------------|----------|-------|-------|-------|--------|
| 6.8070.501 | 250g (5) | weiss | blanc | white | % M 10 |
| 6.8070.502 | 125g (5) | weiss | blanc | white | % M 10 |



Salzteig

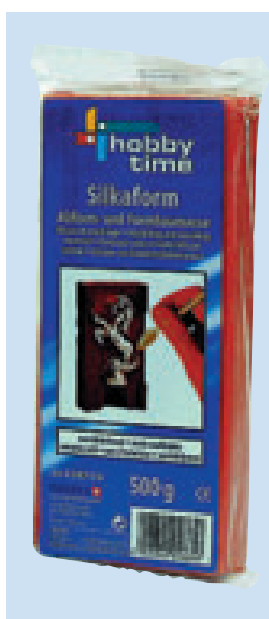
Pâte à sel / Salt dough

Dieser Salzteig ist nicht aus Lebensmitteln, sondern aus festem Tonmehl hergestellt. Der Salzteig ist gebrauchsfertig, härtet an der Luft und kann auch im Backofen bei 150°C gebrannt werden. Gegenüber herkömmlichem Salzteig ist der Salzteig von Hobby-Time nicht hygroskopisch, d.h. er nimmt keine Luftfeuchtigkeit auf und somit bleiben Formgebung und Bemalung dauerhaft erhalten.

Cette masse de modelage n'est pas composée d'ingrédients alimentaires, mais de farine d'argile ferme. La pâte est prête à l'emploi, elle durcit à l'air mais peut aussi être cuite au four à 150°C. A l'inverse de la pâte à sel traditionnelle, la pâte à sel de Hobby-Time n'est pas hygroskopique et n'absorbe donc pas l'humidité ambiante si bien que les formes et coloris ne s'altèrent pas.

This modelling compound is not produced from standard kitchen ingredients but from a firm clay flour. It can be worked straight out of the packet and dry in the air, but can also be hardened in the oven at 150°C. The salt dough from Hobby-Time has an advantage over normal salt dough because it is not hygroscopic, which means that it does not take up moisture from the air, so shaping and painting will not deteriorate.

| | | | | |
|------------|-----------|-------|-------|-------|
| 6.1780.720 | 1000g (3) | beige | beige | beige |
|------------|-----------|-------|-------|-------|



Silkaform

Silkaform ist eine plastische Modelliermasse die sich für das Abformen von kleinen Modellen, Plaketten usw. eignet. Dazu wird das Original in die Silkaform Modelliermasse hineingedrückt und vorsichtig wieder herausgeholt, so dass eine einfache Negativform entsteht die anschliessend z.B. mit Giessmasse ausgegossen werden kann.

Silkaform est une masse de moulage plastique, qui se prête à mouler des modèles réduits, plaquettes etc. Pour cela on enfonce les objets dans la pâte Silkaform et on les retire avec précaution. On obtient ainsi un moule en creux qu'on remplit ensuite de masse à couler.

Silkaform is a plastic modelling compound which is particularly suitable for moulding small models, plaques etc. To do this, you should simply press the article into Silkaform and then carefully take it out. Thus producing a negative mould which can be filled with relief moulding compound.

| | | | | |
|------------|----------|-----|-------|-----|
| 6.2407.414 | 500g (3) | rot | rouge | red |
|------------|----------|-----|-------|-----|



Modellin

Modellin ist eine weichbleibende, gebrauchsfertige Modelliermasse. Im kalten Zustand ist Modellin relativ hart, erst durch die Handwärme wird Modellin weich und geschmeidig und kann immer wieder neu verwendet und bearbeitet werden. Modellin wird auch als Industriemodelliermasse von grossen Automobilherstellern in den Design-Studios verwendet. Auch im Bereich des Formbaus wird Modellin als Abform- und Korrekturmateriale verwendet.

Modellin est une masse de modelage qui reste molle, elle est prête à l'emploi. Quand elle est froide elle est relativement dure, mais peut être ramollie entre les mains ce qui la rend souple et malléable et peut être réutilisée à volonté. Modellin est utilisé dans le domaine industriel, dans les studios de design de grands constructeurs automobiles. Ce matériau est aussi utilisé

pour la fabrication des moules comme masse de moulage ou pour rectifier les moules.

Modellin is a modelling compound which stays soft and can be used straight out of the packet. When cold it is firm and hard, but by simply kneading and modelling it with the hands it becomes soft and pliable and can always be reused. Modellin is used in industrial fields such as design studios from car constructors. It is also used for mould-making and for correcting moulds.

| | | | | |
|-----------|----------|------|------|------|
| 6.2320.10 | 500g (3) | grau | gris | grey |
|-----------|----------|------|------|------|



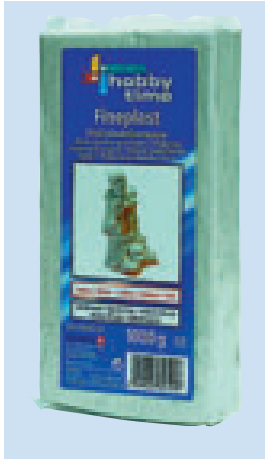
Paperclay

Paperclay ist eine gebrauchsfertige, lufttrocknende Modelliermasse, basierend auf Cellulose. Paperclay hat eine einzigartige, feine Struktur und eignet sich hervorragend für feine Modellierarbeiten. Ausgehärtet ist Paperclay leicht wie Papier.

Paperclay est une pâte à modeler prête à l'emploi et durcissant à l'air. Elle est à base de cellulose. Paperclay a une structure fine unique et se prête parfaitement au modelage. Une fois durci, Paperclay est léger comme du papier.

Paperclay is an air-drying modelling clay, it can be used straight from the package, cellulose based. Paperclay has a unique fine structure and is ideal for modelling. Paperclay is light like paper when it is dry.

| | | | | |
|--------|--------------|-------|-------|-------|
| 0.0904 | ca. 450g (3) | weiss | blanc | white |
|--------|--------------|-------|-------|-------|



Fineplast

Fineplast ist eine hochwertige Künstlermodelliermasse, extra fein, sehr geschmeidig und erfüllt höchste Ansprüche. Fineplast ist eine lufttrocknende, gebrauchsfertige Modelliermasse. Mit Fineplast lassen sich selbst komplizierte Modelliertechniken mühelos verwirklichen, da dieses Material einen ausgezeichneten Stand hat.

Fineplast est une masse de modelage de qualité supérieure, extrêmement fine et souple, qui répond à toutes les exigences des professionnels. C'est une masse de modelage qui sèche à l'air et qui est prête à l'emploi. Du fait de son excellente stabilité, Fineplast permet de réaliser les techniques de modelage les plus complexes.

Fineplast is a high-quality artist's modelling compound, extra fine and very pliable, it meets the highest requirements. Fineplast is an air-drying

modelling compound which can be used straight out of the packet. Fineplast makes it possible to perform even the most complicated modelling tasks with ease as this material has outstanding properties.

6.8072.00 1000g (6) elfenbein ivoire ivory



Holzplast Modelliermasse
Masse de modelage bois
Wood-Plast modelling compound

Lufttrocknende, gebrauchsfertige Holzmodelliermasse. Das ideale leichte Material zum Modellieren, trocknet holzfarbig aus. Kann wie Holz bearbeitet und bemalt werden.

Masse de modelage prête à l'emploi. Durcit à l'air. Un matériau idéal et léger à modeler qui a la couleur bois une fois sec. Les modèles terminés peuvent être travaillés et peints comme le bois.

Air drying modelling compound which can be used straight from the packet. The ideal and light modelling material, has a wooden colour when dried. The finished models can be treated and painted like wood.

6.8070.601 300g (6) beige



Happy Belly

6.9502.85 (2)

Bauch-Abformset – bleibendes Andenken an die Schwangerschaft. Eine der schönsten Erinnerungen als kleines Kunstwerk gestalten und bewahren!

Inhalt: Gipsbinden, Vaseline, Anleitung

Un souvenir de votre grossesse. Réaliser un petit chef-d'œuvre d'un des plus beaux souvenirs!
Contenu: Bandes plâtrées, Vaseline, instructions

A keepsake of your pregnancy. Make a little artwork to keep from one of the most beautiful memory!
Content: Modelling fabrics, Vaseline, instructions



Vaseline

bestens geeignet für Bauchabformung!
Adapté pour le moulage du ventre
Suitable for moulding the belly

6.2132.50 50 ml (3)



Keratex Gipsbinden
Bandes plâtrées / Modelling fabric

Keratex ist ein hautfreundliches Modelliergewebe, das durch das Eintauchen im Wasserbad benetzt wird und innerhalb von 20 bis 40 Minuten aushärtet. Keratex wird z.B. für die Abformung des Gesichtes, zur Gestaltung von Skulpturen, Dekorationsteilen und zum Landschaftsmodellbau verwendet.

Keratex est un tissu de modelage non irritant pour la peau. Il est plongé dans l'eau et durcis en peu de temps, de 20 à 40 minutes. Keratex est utilisé par exemple pour réaliser un masque à partir d'un visage, des sculptures, des éléments décoratifs et maquettes de paysage.

Keratex is a skin-friendly modelling fabric, which is made wet by soaking it in water and then hardens in a short time, 20 to 40 minutes. Keratex can be used for example to make a mask of a face, for designs in sculptures, for ornaments and model scenery.

| | | | |
|-----------|------------------------|-----|-----------|
| 6.9502.60 | L 2m, h: 10cm | (6) | % M 12/24 |
| 6.9502.45 | L 3m, h: 8cm | (6) | % M 12/24 |
| 6.9502.65 | L 2m, h: 16 cm | (6) | % M 12/24 |
| 6.9502.70 | L 5m, h: 10cm | (6) | % M 12/24 |
| 6.9502.80 | 5 Rollen à 5m, h: 10cm | (3) | |
| 6.9502.50 | L 1m, h: 1m | (3) | |
| 6.9502.55 | 1 kg (Großpackung) | (3) | |

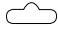


Souvenirs

Attraktives Komplett-Set für die ganz persönlichen Geschenk- und Dekorationsideen!
Einfach und unproblematisch lassen sich Babyhände oder Kinderfüßchen abformen und als bleibendes Erinnerungsstück gestalten.
Viele weitere Ideen sind realisierbar.

Kit complet attractif pour des idées de cadeaux et de décorations très personnelles! Les mains de bébés ou pieds d'enfants peuvent être moulés facilement et sans problème afin d'obtenir un souvenir. De nombreuses autres idées sont réalisables.

Attractive and popular complete kit for very personal gift and decoration ideas! Hands or feet of children or babies can be moulded easily and without problem to obtain an induring memory. A lot of other realisation ideas are possible.

6.8070.403 (2)  Inhalt: Doppelter Bilderrahmen aus Naturholz, Abformmasse lufttrocknend, Ausstechförmchen, Anleitung
Contenu: Double cadre en bois naturel, pâte d'impression séchant à l'air, emporte-pièces, instructions
Contents: Double frame in natural wood, air-drying impression material, cookie cutters, instruction

6.8070.402 (3) Doppelter Bilderrahmen aus Naturholz, lose.
Double cadre en bois naturel cadre seul, sans emballage.
Double frame in natural wood frame only, without packing.
Größe: 14,5 x 19,5 cm (17 x 22 cm)



Sweetheart

6.8070.452 (2)

Ein Herz für die ganze Familie! Für unvergessliche Momente der Freude. Komplett-Set für das dekorative Abformen von Händchen oder Füßchen.

Inhalt: Herzbox, 16,5 x 16,5 cm, Abformmasse, Farbe, Bänder, Gravierwerkzeug, Plakataufhänger, Anleitung

Un coeur pour toute la famille! Pour des moments inoubliables.

Kit complet pour l'empreinte décorative d'une petite main ou d'un petit pied.

Contenu: Boîte en carton blanche en forme de coeur, masse de modelage, colorants bleu et rouge, attache, bâton de modelage, Fix-tape, ruban à carreaux, ruban déco rose et bleu, instructions

A heart for the whole family! For memorable moments.

Complete kit for a decorative imprint of a little hand or a little foot.

Contents: White heart shape cardboard box, modelling compound, color pigment blue and red, poster-hanging, modelling stick, Fix-tape, plaid ribbon, blue and red deco, instructions

Happy Impressions



6.8070.410 (2)   M 6/12

Inhalt: Doppelter Holzbilderrahmen, mit Acrylglasscheibe. Passpartout-Karte für Photo 9x12cm. Lufttrocknende Abformmasse, Gravierwerkzeug, Wallholz, Anleitung.

Contenu: Double cadre en bois avec verre en acrylique. Carte passepartout pour photo 9x12cm. Pâte d'impression séchant à l'air. Outil de gravure. Rouleau.

Content: Double wooden frame with acrylic glass. Passepartout card for photo 9x12cm. Air-drying impression material. Engraving pin.

Happy Cats & Dogs



6.8070.420 (2) 

Inhalt: Doppelter Holzbilderrahmen, mit Acrylglasscheibe. Passpartout-Karte für Photo 9x12cm.

Lufttrocknende Abformmasse, Gravierwerkzeug, Wallholz, Anleitung.

Contenu: Double cadre en bois avec verre en acrylique. Carte passepartout pour photo 9x12cm. Pâte d'impression séchant à l'air. Outil de gravure. Rouleau.

Content: Double wooden frame with acrylic glass. Passepartout card for photo 9x12cm. Air-drying impression material. Engraving pin.



Plastilin

Auf Wachsbasis hergestellte, weichbleibende, Knetmasse. Leicht knetbar, färbt und schmiert nicht. Geeignet für Kinder ab 3 Jahren.

Masse de modelage à base de cire. Reste malléable. Facile à modeler, ne déteint et ne tâche pas. Pour enfants à partir de 3 ans.

Wax based modelling dough, remains soft. Easy to knead. Does not dye or smear. For children of 3 years or older.

250g (10)

| | | | |
|-------------------|---------|--------|--------|
| 6.8080.101 | rot | rouge | red |
| 6.8080.102 | gelb | jaune | yellow |
| 6.8080.103 | grün | vert | green |
| 6.8080.104 | blau | bleu | blue |
| 6.8080.105 | weiss | blanc | white |
| 6.8080.106 | orange | orange | orange |
| 6.8080.107 | braun | brun | brown |
| 6.8080.109 | schwarz | noir | black |



Einsteigerset / Set débutant / Beginner set

Knetspiel bestehend aus 11 Stangen Plastilin, farbig sortiert, 4 Ausstechförmchen, 4 Abdruckförmchen, Wallholz, Spachtel. Attraktive Fensterbox.

Assortiment de 11 barres de Plastilin, couleurs assorties, 4 moules à découper, 4 moules à empreintes, rouleau à pâtisserie, spatule. Boîte attrayante.

Assortment of 11 Plastilin sticks, assorted colours, 4 cut out moulds, 4 imprint moulds, rolling pin, spatula. Attractive box.

6.8080.111 (3)



Knetwachs

Cire à modeler

Modelling wax

Naturwerkstoff zum Modellieren und Kneten. Besonders auch für Kinder geeignet.

Matériau naturel à modeler. Convient particulièrement aux enfants.

Natural material for kneating and modelling. Especially suitable for children.

6.8607.10 (6)

80 x 30 x 5 mm

Knetwachs-Stäbchen, sortiert, 7 Stk

Cire à modeler, assorted, 7 pcs.

Kneating wax, assorted, 7 pcs.



Ausstechförmchen

Moules emporte-pièces

Clay cutters

Ausstechformen für Knet-, Modelliermassen und Wachs. Aus Kunststoff in verschiedenen Farben. 8 Motive sortiert.

Moules emporte-pièces pour pâtes à modeler et cire. En plastique, couleurs différentes. 8 formes assorties.

Cutters for kneading and modelling clays as well as wax. Made from plastic, different colours. 8 models assorted.

6.8080.150 (3)



Modellierpresse

Seringue de modelage

Clay gun

mit 19 Variationen, zum Einfüllen von Modelliermassen. Durch Einlegen der Motivscheibe und leichtem Druck entstehen verschiedene Formen z.B. Bordüren, Haare, Bänder usw. zum individuellen dekorieren des Modelliergutes.

avec 19 variations. On remplit la seringue de masse de modelage, en insérant une plaque à motifs et en appuyant légèrement on obtient différentes formes, par ex. bordures, cheveux, rubans etc. Pour décorer individuellement les objets modelés.

with 19 variations, to be filled with modelling clay. By introducing a motive disc an light pressure you obtain different forms, for ex. bordures, hairs, ribbons etc. to decorate individually the modelled subjects.

6.8076.50 (3)



Töpferton ist ein reines Naturprodukt. Die Modelle können an der Luft getrocknet oder gebrannt werden. Brennen: Schrühbrand 920°C, Glasurbrand 1020–1100°C.

L'argile de potier, un produit purement naturel.

Les modèles peuvent sécher à l'air ou être cuits au four à céramique. Cuisson: première cuisson biscuit 920°C, cuisson de vernissage 1020–1100°C.

Pottery clay, a pure natural product. The models can be air dried or fired in the kiln.

Firing: first firing biscuit 920°C, glaze 1020–1100°C

Töpferton / Argile de potier / Pottery clay

feinschamottiert / avec chamotte fine / with fine grog

6.8073.110 10 kg 0,5 mm weiß / blanc / white (2)

6.8073.210 10 kg 0,5 mm terracotta / terracotta / terracotta (2)

unschamottiert / sans chamotte / no grog

6.8073.610 10 kg weiß / blanc / white (2)

6.8073.010 10 kg terracotta / terracotta / terracotta (2)

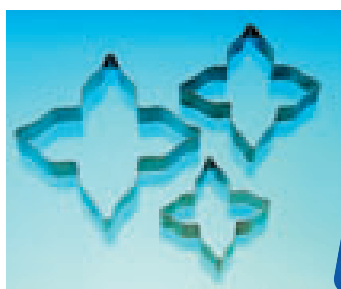


Ausstechformen Metall

Emporte-pièce en métal

Metallic cutter moulds

3 Stk./pcs. (6) ☁



6.8080.200

Herzen /
cœurs / hearts

6.8080.201

Blumen /
fleurs / flowers

6.8080.202

Sterne /
étoiles / stars

6.8080.203

4-eck
carrés / squares



Ausstechförmchen Moules emporte-pièces Clay cutters

6.8080.151 6 Stk./pcs (3) ☁



Tondicht
Impermabilisant
pour argile
Clay sealant

Tondicht ist eine 1-Komponenten Versiegelung die tief in das keramische Material (Modellierwerkstoffe) eindringt und alle Poren irreversibel verschliesst. Aus Modelliermassen (Keramiplast, Keramiton, Reloton usw.) hergestellte Gegenstände (z.B. Vasen, Schalen) werden durch die Verwendung von Tondicht wasserdicht. Die Gegenstände werden dazu einfach mit Tondicht ausgeschwenkt. Tondicht trocknet innerhalb von 6 Stunden fest aus, danach kann der Gegenstand mit Wasser gefüllt werden.

Tondicht est un vitrifiant à 1 composant, qui pénètre profondément dans les matières céramiques (matériaux de modelage) et en bouche tous les pores de façon irréversible. Ainsi les objets réalisés avec les masses de modelage (Keramiplast, Keramiton, Reloton etc.) deviennent étanches.

Il faut pour cela simplement les imprégner avec Tondicht. Tondicht sèche en 6 heures, ensuite on peut remplir d'eau ces objets et les utiliser.

Tondicht is a single-component sealant which penetrates deep into the ceramic material (modelling compounds) and closes all pores tightly and permanently. So vessels realised with modelling compounds (Keramiplast, Keramiton, Reloton etc.) become watertight. To do this, articles are simply rinsed with Tondicht. Tondicht dries completely within 6 hours, then articles can be filled with water and put into use.

| | | | | | |
|------------------|-------|-----|---------|--------|--------|
| 6.8079.50 | 100ml | (6) | Flasche | flacon | bottle |
| 6.8079.60 | 250ml | (1) | Flasche | flacon | bottle |



Modellierhaftgrund
Apprêt adhésif pour
modelage
Modelling adhesive base

Modellierte Zierteile (z.B. Keramiplast, Plastiform etc.) werden auf steinartige Gegenstände (z.B. Blumentopf) aufmodelliert und fest verklebt. Die Klebeflächen werden vor dem Auflegen gleichmässig eingestrichen, danach wird das modellierte Teil, das noch nicht ausgehärtet sein darf, aufgelegt und fest angedrückt. Die Aushärtezeit beträgt 2 Stunden. Nach dem Trocknen ist Modellier-Haftgrund transparent.

Pour pouvoir ajouter et fixer des éléments modelés (par ex. Keramiplast, Plastiform etc.) sur des supports en pierres, céramique brut (par ex. pots de fleurs). Les surfaces à coller sont enduites d'une couche d'apprêt adhésif pour modelage. Puis on y fixe l'élément modelé qui n'est pas encore complètement durci et on appuie pour le fixer. Le temps de durcissement est de 2 heures. L'apprêt adhésif est blanc, mais devient transparent en séchant.

For attaching modelled ornamental decorations (for ex. Keramiplast, Plastiform etc.) onto articles made in stone-like materials (for ex. flowerpots). The relevant surface is coated with modelling adhesive base before the decorative parts are applied. The modelling part, which should not yet have hardened, can now be placed on the surface and pressed firmly down. Hardening time is around 2 hours. Modelling adhesive base is white but becomes transparent once dry.

| | | | | | |
|------------------|------|-----|---------|--------|--------|
| 6.8079.10 | 50ml | (3) | Flasche | flacon | bottle |
|------------------|------|-----|---------|--------|--------|



Texifix
Textilverfestiger
Durcisseur textile / Textile hardener

Streichfähig, geeignet zum Gestalten, Modellieren und Versteifen von allen Textilien. Kann auch mit anderen Materialien

zusammen angewendet werden. Textilien werden weitestgehend wasserbeständig. Trocknet farblos aus. Aushärtezeit ca. 12 Std.

Peut être appliqué au pinceau, pour mettre en forme, modeler et rendre rigide tous les textiles. Peut aussi être utilisé avec d'autres matériaux. Les textiles deviennent imperméables. Incolore une fois sec. Temps de durcissement env. 12 heures

To be applied with a brush. To form, model and harden all textiles. Can also be used with other materials. Textiles become water resistant. Colourless once dried. Hardening time appl. 12 hours

| | | |
|-------------------|--------|-----|
| 6.3100.110 | 250 ml | (3) |
|-------------------|--------|-----|



Töpfer-/ Tischränderscheibe
Tournette de table
Banding wheel

Hochwertige, stabile und kugelgelagerte Metall-Töpferscheibe.

Tournette de table de haute qualité, stable. High quality banding wheel, sturdy.

| | | |
|------------------|-----|------------------|
| 2.2620.30 | (1) | Ø 22 cm, h: 5 cm |
|------------------|-----|------------------|



Plastiform

Plastiform ist eine grossartige pulverförmige Modelliermasse, welche mit Wasser (1:1) zu einem Teig angerührt wird und dann gebrauchsfertig ist. Plastiform ist eine auf natürlicher Basis (Holz und Cellulose) hergestellte, holzähnliche Modelliermasse. Die ausgehärteten Modelle können wie Holz nachbearbeitet und bemalt werden. Wird bevorzugt im Werkunterricht zur Herstellung von Marionettenköpfen, Skulpturen usw. verwendet.

Plastiform est une masse de modelage en poudre qu'on doit mélanger avec de l'eau (1:1) afin d'obtenir une pâte prête à l'emploi. C'est une masse de modelage similaire au bois, composé à base de produits naturels (bois et cellulose). Les modèles terminés peuvent être travaillés et peints comme le bois. Ce produit est employé pour la fabrication de têtes de marionnettes, la réalisation de sculptures etc.

Plastiform is a modelling compound in powder form and simply mixed with water (1:1) in order to be ready for modelling. It is a wood-like modelling compound which is modified on basis of natural substances (wood and cellulose). The finished models can be treated mechanically and painted like wood. This product is used for making marionette heads, sculptures etc.

| | | | | |
|------------------|-----------|--|----------------|------------|
| 6.8071.05 | 200g (6) | Beutel, elfenbein | Sachet, ivoire | Bag, ivory |
| 6.8071.00 | 200g (6) | Box, elfenbein | Box, ivoire | Box, ivory |
| 6.8071.10 | 5000g (1) | Grosspackung 5 kg (25 x 200g) Grand paquet 5 kg (25 x 200g) Big package 5 kg (25 x 200g) | | |



Papiermaché/Papier mâché

Papiermaché ist eine flockenförmige Modelliermasse, welche mit Wasser (1:1) zu einem Teig angerührt wird und dann gebrauchsfertig ist. Papiermaché ist eine auf natürlicher Basis (Cellulose) hergestellte, papierähnliche Modelliermasse. Die ausgehärteten Modelle sind leicht und fest und können durch Feilen oder Schleifen nachbearbeitet, bemalt und mit Lack versiegelt werden. Besonders zur Herstellung von Masken und Reliefs geeignet.

Le papier mâché est une masse de modelage en poudre qu'on doit mélanger avec de l'eau (1:1) afin d'obtenir une pâte prête à l'emploi. Il est composé de produits naturels (cellulose) et similaire au papier. Les objets terminés sont légers et durs, ils peuvent être travaillés, limés, poncés, peints et vernis. Spécialement adapté à la fabrication de masques et reliefs.

Papier-mâché is a modelling compound in powder form that should be mixed with water (1:1) in order to be ready for use. It is produced on a natural basis (cellulose) and is paper-like. The finished models are light and hard, they can be polished, sawn, painted and varnished. It is specially adapted for making masks and reliefs.

| | | | | |
|------------------|-----------|---|----------------|------------|
| 6.0902.02 | 200g (6) | Beutel, elfenbein | Sachet, ivoire | Bag, ivory |
| 6.0902.01 | 200g (6) | Box, elfenbein | Box, ivoire | Box, ivory |
| 6.0902.50 | 5000g (1) | Grosspackung 5 kg (25 x 200g) Grand paquet 5 kg (25 x 200g) Big package 5 kg (25 x 200 g) | | |



Reloton

Reloton ist ein tonartiges Modellierpulver das einfach mit Wasser angemischt wird und dann gebrauchsfertig ist. Vorteilhaft ist auch die Tatsache, dass nur die benötigte Menge Reloton mit Wasser angemischt werden kann, ein weiterer Vorteil liegt auch in der kurzen Aushärtezeit von nur 60 Minuten. Die an der Luft gehärteten Modelle können durch Feilen oder Schleifen weiterbearbeitet und bemalt werden. Mit Lack versiegelt entsteht eine keramikartige Oberfläche.

Reloton est une poudre similaire à l'argile, qu'on mélange simplement avec de l'eau. L'avantage de ce matériau est que vous pouvez mélanger avec l'eau seulement la quantité dont vous avez besoin et aussi le temps de durcissement qui est très court, seulement 60 minutes. Les objets durcis à l'air peuvent être poncés, polis, travaillés et peints. En les vernissant vous obtiendrez une surface à effet céramique.

Reloton is a clay-like modelling compound which is easy to mix with water. The advantage of this material is that you can mix with water only the quantity needed and the short hardening time of just 60 minutes. The air-hardened models can be polished, worked and painted. Using lacquer you can obtain a ceramic like surface.

| | | | | |
|-------------------|-----------|-------|-------|-------|
| 6.2608.710 | 750g (6) | weiss | blanc | white |
| 6.2608.711 | 2500g (1) | weiss | blanc | white |



Modellierwerkzeug-Set
Set outils de modelage
Modelling tool set

Werkzeugset, für Keramik- und Modellierarbeiten mit den 8 gebräuchlichsten Werkzeugen

Set d 'outillage, pour travaux de modelage et céramique avec les 8 principaux outils.

Tool set, for modelling and ceramic works with the 8 main tools.

6.8076.30 (3)



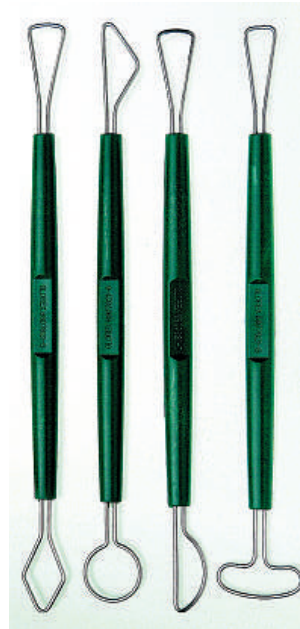
Modellierwerkzeuge
Outils de modelage
Modelling tools

Aus strapazierfähigem, hochwertigem Kunststoff. Die Werkzeuge sind für alle Modellier-Techniken geeignet.

En plastique très résistant. Les outils sont adaptés à toutes les techniques de modelage.

Made of sturdy, top-quality plastic. The tools are suitable for all modelling techniques.

6.8076.00 4 Stk/pcs (6) ☁



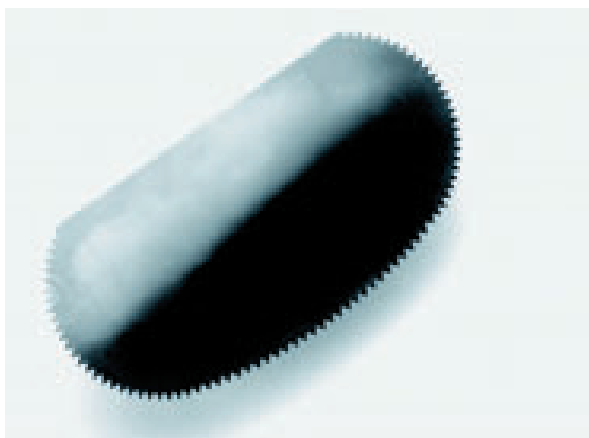
Modellierschlingen
Lacets de modelage
Wire modelling

Profi und Künstler verwenden diese Modellierschlingen für eine gekonnte Gestaltung und Bearbeitung von Skulpturen und Figuren.

Ces lacets de modelage sont des auxiliaires indispensables pour le modelage professionnel et la réalisation artistique des sculptures et autres objets.

These wire modelling loops are indispensable for the skilled design and artistic working of sculptures and figures.

6.8076.40 4 Stk/pcs (6) ☁



Modellier-Spachtel
Spatule de modelage / Modelling spatula

Flexibler Modellierspachtel aus Metall
Spatule de modelage en métal flexible / Flexible metal modelling spatula

6.8076.60 9,6 x 4,8 cm (6) ☁



Modellierwerkzeug-Set
Set outils de modelage
Modelling tool set

Die gebräuchlichsten Modellierstäbe und -schlingen in einem Set.

Les outils de modelage les plus utilisés dans un set

The most usual modelling tools in a set

6.8076.10 4 Stk/pcs (6) ☁



FIMO SOFT / FIMO EFFEKT

FIMO ist die weltweit führende Marke für ofenhärtende Modelliermasse. FIMO SOFT ist eine neue, weiterentwickelte Qualität, lässt sich leicht kneten und ist somit schnell modellierfähig. Das fertig modellierte Objekt wird anschliessend im Backofen bei 130°C gehärtet. In 48 aktuellen Farben, davon 24 Basis- und 24 Effektfarben. Normalblock zu 58 g.

FIMO est une marque leader sur le marché mondial pour les masses à modeler durcissantes au four. FIMO SOFT est une qualité nouvelle plus évoluée, se laisse facilement malaxer et est rapidement prête pour le modelage. L'objet modelé doit être ensuite durci au four à 130°C. Disponible en 48 couleurs actuelles, dont 24 couleurs de base et 24 couleurs à effet. Blocs à 58 g.

FIMO is a world leading brand for oven drying modelling compounds. FIMO SOFT is a new and more developed quality, easy to knead and is rapidly ready for modelling. The finished object must be dried in the oven at 130°C. Available in 48 colours: 24 basic colours and 24 effect colours. Blocs à 58 g.

6.8050.101 (1)

Display gefüllt mit 24 Basisfarben. 10 Blöcke FIMO SOFT pro Farbe. Total 240 Blöcke. Présentoir avec 24 couleurs de base. 10 blocs de FIMO SOFT par couleur. Total 240 blocs
Display with 24 basic colours. 10 FIMO SOFT blocs per colour. Total 240 blocs

6.8050.102 (1)

Display gefüllt mit 24 Effektfarben (TOP 24). 10 Blöcke FIMO SOFT pro Farbe. Total 240 Blöcke. Présentoir avec 24 couleurs à effet (TOP 24). 10 blocs de FIMO SOFT par couleur. Total 240 blocs.
Display with 24 effect colours (TOP 24). 10 FIMO SOFT blocs per colour. Total 240 blocs.

Basisfarben / Couleurs de base / Basic colours

6.8020....* (10)

AS 100



Effektfarben / couleurs à effet / effect colours



* Bitte Artikelnummer mit Farbnummer ergänzen /

* Svp compléter le numéro d'article avec le numéro de la couleur / * Please complete the item number with the colour number

| | | |
|--|---|--|
| | | |
| 000 weiss / blanc / white | 080 delphingrau / gris dauph. / delph. grey | 010 limone / citron / lemon |
| | | |
| 016 sonnengelb / jaune soleil / sun yellow | 042 mandarine / mandarine / mandarin | 024 indischrot / rouge indien / Indish red |
| | | |
| 026 kirschrot / rouge cerise / cherry red | 022 himbeere / framboise / raspberry | 062 lavendel / lavande / lavender |
| | | |
| 061 purpurviolett / violett / violet | 063 pflaume / prune / plum | 037 pazifikblau / bleu pacifique / pacific |
| | | |
| 033 brillantblau / bleu brill. / brill. blue | 035 windsorblau / bleu windsor / blue | 039 pfefferminz / menthe / mint |
| | | |
| 050 apfelgrün / vert pomme / apple | 053 tropischgrün / vert trop. / tropic. green | 056 smaragd / émeraude / emerald |
| | | |
| 070 sahara | 043 haut / chair / skin | 076 cognac |
| | | |
| 007 caramel | 075 schoko / chocolat / chocolate | 009 schwarz / noir / black |

| | | |
|--|--|---|
| | | |
| 014 transparent | 052 metallic-weiss / blanc métal. / met. white | 003 marmor / marbre / marble |
| | | |
| 008 met. perlmut / nacre métallique / met. mother-of-pearl | 004 nachtleuchtend / fluorescent / fluorescent | 104 transp.-gelb / jaune transp. / transp. Yellow |
| | | |
| 404 transp.-orange / orange tr. / transp. orange | 204 transp.-rot / rouge transp. / transp. red | 028 met. rubinrot / rubis métallique / metallic ruby |
| | | |
| 202 metallic-rot / rouge métal. / metallic red | 027 kupfer / cuivre / copper | 602 metallic-lila / lilas métallique / metallic-lilac |
| | | |
| 604 transparent-lila / lilas transparent transparent lilac | 374 transp.-blau / bleu tr. / transp. blue | 302 metallic-blau / bleu métal. / metallic blue |
| | | |
| 038 met. Saphirblau / saphire métallique / metallic sapphire | 502 metallic-grün / vert métal. / metal. green | 504 transp.-grün / vert tr. / transp. green |
| | | |
| 058 met. opalgrün / vert opale métallique / met. opal green | 803 granit | 081 metallic-silber / argent métal. / metallic silver |
| | | |
| 812 Glitter silber / argent / silver | 011 metallic-gold / mét. or / metallic gold | 112 Glitter gold / or / gold |



FIMO Lack
Vernis / Laquer

Hochglänzender Acryllack auf Wasserbasis, Glasflasche, Pinsel mit Deckel

Vernis brillant, flacon en verre, pinceau et bouchon

Gloss lacquer, glass bottle, brush and cover

6.8072.076 10 ml (2) ☁
6.8072.077 35 ml (2)



Liquid Deko Gel

ofenhärtend, transparent, extra flexibel
durcit au four, transparent, extra flexible
oven drying, transparent, extra flexible

6.8050.001 50 ml (2) ☁



FIMO Kreativ-Set
Kit créatif FIMO / FIMO creative kit
Star Model

6.8023.020 (2) ☁

Inhalt: 8 FIMO Halbböcke, 7 Motivformen, 2 Ringe, 2 Bänder, 10 Anstecknadeln, Modellierstab

Contenu: 8 demi-blocs FIMO, 7 moules, 2 bagues, 2 rubans, 10 épingles, outil de modelage.

Content: 8 half blocs FIMO, 7 moulds, 2 rings, 2 pieces of cord, 10 brooch pins, modelling tool, instructions.

FIMO Magic Roller plus

Zum Herstellen von gleich großen Perlen
Pour la fabrication de perles de diamètre identique
For making same-sized beads



6.8712.002 27x13 cm (2) ☁

"Dreier Perle" + "Kugel"
perle triple + "ronde"
triple bead + "ball"



6.8712.003 28x11 cm (2) ☁

"Spule" + "Olive"
Bobine + "olive"
Coil + "olive"

FIMO Magic Roller



6.8712.001 (2) ☁

rund, oval, quadrat
rond, ovales, carrées
round, oval, squar

Metallicpulver
Poudre métallique
Métallic powder



6.8709.001 10 g ☁ (2)
gold / or / gold

6.8708.001 10 g ☁ (2)
silber / argent / silver

Materialpackungen / Kits



FIMO Set

Einsteigerpackung mit 10 Halbblöcken, in den Farben: weiss, indischrot, pfefferminz, tropischgrün, caramel, limone, brillantblau, mandarine, purpurviolett, schwarz. Anleitung.

Set de débutant avec 10 demi-blocs, couleurs: blanc, rouge indien, menthe, vert tropique, caramel, citron, bleu brillant, mandarine, violet, noir. Instructions.

Beginner set with 10 half-blocs, colours: white, indish red, mint, tropical green, caramel, lemon, brillant blue, mandarin, violet, black. Instructions.

6.8023.001 (2)



FIMO Set

FIMO Soft Materialpackung mit 24 Halbblöcken à 25 g

FIMO Soft Set avec 24 demi-blocs de 25 g

FIMO Soft Set with 24 half-blocs of 25g

6.8023.002 (2)



FIMO Soft Basic-Set

Inhalt: 9 Halbblöcke, 1 Glanzlack, 1 Modellierstab, 1 Modellierunterlage

FIMO Soft Kit-Basic
Contenu: 9 demi-blocs, 1 vernis brillant, 1 baguette de modelage, 1 support de modelage

FIMO Soft Basic-Set
Content: 9 half-blocs, 1 gloss lacquer, 1 modelling stick, 1 modelling pad

6.8023.010 (2)

FIMO Starter Set plus



Stiftehalter Giraffe Porte crayon girafe Pen holder girafe

6.8023.063 (2)

Inhalt: 6 FIMO Halbblöcke, 1 integrierte Motivform, 1 Modellierstab, 1 Modellierunterlage

Contenu: 6 demi-blocs Fimo, 1 moule intégré, 1 baguette de modelage, 1 support de modelage

Content: 6 Fimo half-blocs, 1 integrated mould, 1 modelling stick, 1 modelling pad



Engelchen + Teufelchen Ange et Diable Angel and demon

6.8023.064 (2)

Inhalt: 6 FIMO Halbblöcke, 2 Bändchen, integrierte Motivform, Modellierstab, Anleitung

Contenu: 6 demi-blocs FIMO, 2 ficelles, 1 moule intégré, 1 outil de modelage, instructions.

Content: 6 half blocs FIMO, 2 cords, 1 integrated mould, 1 modelling tool, instructions.



Marienkäfer Coccinelle Ladybird

6.8023.065 (2)

Efaplast Mikrowelle pour micro-ondes Microwave



Schnell Et einfach - härtet in der Mikrowelle
Rapide Et facile - durcit au micro-ondes
Quick Et easy - harden in the microwave.

6.8135.000 250 g (2)
weiß / blanc / white

6.8135.076 250 g (2)
terrakotta / terre cuite / terracotta

Starter-Sets



Haarschmuck / Ornement pour cheveux / Hair decoration

Inhalt: 3 FIMO Halbblöcke, 1 Motivform "Schmetterling" und "Blume", 2 Haarspangen, 1 Modellierstab
 Contenu: 3 demi-blocs Fimo, 1 moule motif papillon et fleur, 2 barrettes, 1 baguette de modelage
 Content: 3 Fimo half-blocs, 1 mould butterfly and flower shape, 2 slides, 1 modelling stick

6.8024.019 (2)



Deko-Herzen / Coeurs déco / Deco hearts

Inhalt: 3 FIMO Halbblöcke, 1 Motivform "Herzen", 1 Modellierstab
 Contenu: 3 demi-blocs Fimo, 1 moule motif coeurs, 1 baguette de modelage
 Content: 3 Fimo half-blocs, 1 mould hearts shape, 1 modelling stick

6.8024.021 (2)



Magnete / Aimants / Magnets

Inhalt: 3 FIMO Halbblöcke, 1 Motivform "Bärchen", 5 Magnete
 Contenu: 3 demi-blocs Fimo, 1 moule motif ours, 5 aimants
 Content: 3 Fimo half-blocs, 1 mould bear shape, 5 magnets

6.8024.025 (2)



Flaschenkorken / Bouchons de bouteille / Corks

Inhalt: 3 FIMO Halbblöcke, 2 Flaschenkorken, Modellierstab, Anleitung
 Contenu: 3 demi-blocs FIMO, 2 bouchons, 1 outil de modelage, instructions.
 Content: 3 half blocs FIMO, 2 corks, 1 modelling tool, instructions.

6.8024.028 (2)



Kartenhalter / Porte-cartes / Card holder

Inhalt: 3 FIMO Halbblöcke, 2 Kartenhalter "Spirale", Modellierstab, Anleitung
 Contenu: 3 demi-blocs FIMO, 3 portes-cartes "spirale", outil de modelage, instructions.
 Content: 3 half blocs FIMO, 2 card-holders "spiral", modelling tool, instructions.

6.8024.029 (2)



Schmuck-Set / Kit bijoux / Jewel kit



blue line

Inhalt: 4 FIMO Halbblöcke, 1 Halskette, 1 Paar Ohrhänge, 1 Ring, 1 Gummiband, 3 Ausstechformen, 1 Modellierstab
 Contenu: 4 demi-blocs FIMO, 1 collier, 1 paire de boucles d'oreilles, 1 bague, 1 élastique, 3 moules emporte-pièces, 1 outil de modelage.
 Content: 4 half blocs FIMO, 1 necklace, 1 pair of earrings, 1 ring, 1 rubber cord, 3 cutter moulds, 1 modelling tool.

6.8023.081 (2)



black & white

Inhalt: 4 FIMO Halbblöcke, 1 Halskette, 1 Paar Ohrstecker, 1 Ring größenvariabel, 1 Gummiperlonfaden, 1 Modellierstab.
 Contenu: 4 demi-blocs de FIMO, 1 collier, 1 paire de boucles d'oreille, 1 bague taille variable, 1 fil élastique perlon, 1 baguette de modelage.
 Content: 4 half-blocs of FIMO, 1 necklace, 1 pair of ear hooks, 1 ring variable size, 1 elastic perlon thread, 1 modelling stick.

6.8023.080 (2)



squares

Inhalt: 4 FIMO Blöcke, 1 Kautschuk-Halskette, 1 Paar Ohrstecker, 1 Ring größenvariabel, 1 Gummiperlonfaden, 1 Modellierstab.
 Contenu: 4 demi-blocs de FIMO, 1 collier en caoutchouc, 1 paire de boucles d'oreille, 1 bague taille variable, 1 fil élastique perlon, 1 baguette de modelage.
 Content: 4 half-blocs of FIMO, 1 caoutchouc necklace, 1 pair of ear studs, 1 ring variable size, 1 elastic perlon thread, 1 modelling stick.

6.8023.082 (2)



fashion sticks

Inhalt: 4 FIMO Blöcke, 1 Halskette, 1 Paar Ohrhänger, 1 Ring größenvariabel, 1 Gummiperlonfaden, 1 Modellierstab
 Contenu: 4 demi-blocs de FIMO, 1 collier, 1 paire de boucles d'oreille, 1 bague taille variable, 1 fil élastique perlon, 1 baguette de modelage
 Content: 4 half-blocs of FIMO, 1 necklace, 1 pair of ear hooks, 1 ring variable size, 1 elastic perlon thread, 1 modelling stick.

6.8023.083 (2)



flowers

Inhalt: 4 FIMO Blöcke, 1 Kautschuk-Halskette, 1 Paar Ohrhänger, 1 Ring größenvariabel, 1 Gummiperlonfaden, 1 Ausstechform "Blume", 1 Modellierstab
 Contenu: 4 demi-blocs de FIMO, 1 collier en caoutchouc, 1 paire de boucles d'oreille, 1 bague taille variable, 1 fil élastique perlon, 1 moule emporte-pièce "fleur", 1 baguette de modelage
 Content: 3 Fimo half-blocs, 2 key-holders, 1 mould bear shape, 1 modelling stick

6.8023.084 (2)



Spielknete-Set / Kit plastiline / Modelling clay kit



je 130 g Spielknete in gelb, grün, rot, blau, Ausstechformen: 26 ABC und 14 Zahlen
 Pâte à modeler, 130 g de chaque, jaune, vert, rouge, bleu, emporte-pièces: 26 ABC et 14 chiffres
 Modelling clay, 130 g each yellow, green, red, blue, cutter moulds: 26 ABC, 14 numbers.

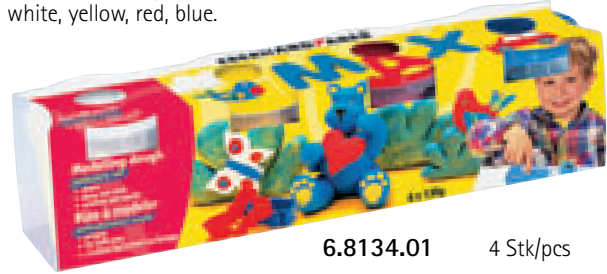
6.8415.003 (1)



Spielknete Basic

Pâte à modeler basique / Basic modelling clay

je 130 g im Kunststoffbecher: weiß, gelb, rot, blau
 130 g de chaque dans une boîte en plastique: blanc, jaune, rouge, bleu.
 130 g each in a plastic box: white, yellow, red, blue.



6.8134.01 4 Stk/pcs (2)

Spielknete Spezial

Pâte à modeler spéciale / Special modelling clay

je 130 g im Kunststoffbecher: orange, pink, grün, lila
 130 g de chaque dans une boîte en plastique: orange, rose, vert, lilas
 130g each in a plastic box: orange, pink, green, lilac.



6.8134.02 4 Stk/pcs (2)

Plastilin Knete Schulbox

Pâte à modeler Plastilin Boîte

Plastilin modelling clay

School box

Kunststoffschulbox rot und blau sortiert mit 14 Stangen in Basisfarben

Boîte rouge et bleue assorties avec 14 couleurs de base

Red and blue box assorted with 14 basic colours



6.8420.001 14 Stk/pcs (2)

Plastilin Set Kartonetui

Set Plastilin Etui en carton

Plastilin set Cardboard box

im Kartonetui mit 6 Stangen in Basisfarben

dans un étui en carton 6 couleurs de base

cardboard box 6 basic colours



6.8420.006 6 Stk/pcs (2)

Ausstechformen

aus Kunststoff

Emporte-pièces en plastique

Plastic cutter moulds

ABC - 26 Motive sortiert / 26 motifs assortis / 26 models assorted

123 - 14 Motive sortiert / 14 motifs assortis / 123 - 14 models assorted

6.8724.001 4 cm (2)

6.8724.002 4 cm (2)



Ausstechformen Metall

Emporte-pièces métal

Cutter moulds metal

6 Motive sortiert

6 motifs assortis

6 models assorted

6.8724.003 6 Stk/pcs (2)



Aquasoft Knete Schulbox blau

**Pâte à modeler Aquasoft
boîte bleu**

**Aquasoft modelling clay
blue school box**

mit 14 Stangen
in Basisfarben
avec 14 couleurs
de base
with 14 basic colours



6.8415.002 14 Stk/pcs (2)



Aquasoft Knete Glitzer

**Aquasoft masse
de modelage, brillants**

Aquasoft clay glitter

6.8417.006 (2) 6 Stangen
couleurs
colours

6.8417.010 (2) 10 Stangen
couleurs
colours



Schmuck Zubehör
Accessoires à bijoux
Jewellery accessories

silberfarben, nickelfrei
argenté, sans nickel
silver, nickelfree



6.8625.001 (2) 1 Stk/pc
Ring mit runder Wanne
bague forme ronde
Ring round



6.8625.003 (2) 1 Stk/pc
Ring mit quadr. Wanne
bague forme carré
Ring square



6.8625.020 (2) 4 Stk/pcs,
Runde Fassung
monture ronds
ring round ø 25 mm



6.8625.021 (2) 1 Stk/pcs,
Runde Fassung
monture ronds
ring round ø 10 mm

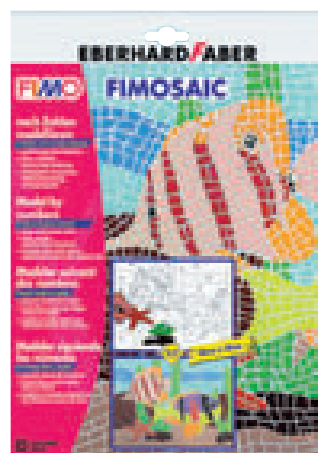
FIMOSAIC

Modellieren nach Zahlen / Modeler suivant des nombres / Model by numbers



Schmetterling
Papillon
Butterfly

6.8070.003 (2)



Fisch
Poisson
Fish

6.8070.004 (2)



Papagei
Perroquet
Parrot

6.8070.005 (2)



Millefiori-Figur
Objets Millefiori
Millefiori

Inhalt: 6 FIMO Halbblöcke, Model-
lierstab, integrierte Motivform,
Modellierunterlage, Anleitung
Contenu: 6 demi-blocs FIMO, outil
de modelage, moule intégré, sup-
port de modelage, instructions.
Content: 6 half blocs FIMO,
modelling tool, integrated mould,
modelling pad, instructions.

6.8023.066 (2)

Inhalt: Mosaikplatte, Step-by-Step-Anleitung, Vorlageplan mit Farbkennzeichnung
Contenu: Plaque de mosaïque, instructions pas-à-pas, modèle avec marquage des couleurs
Content: Mosaic sheet, step-by-step instructions, artwork with colour identification.